

ON 17 - Haus 1 - Übersichten



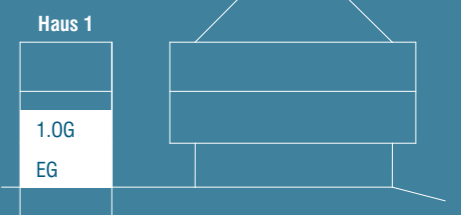
Franz-Schuber-Straße 15-17
1140 Wien

ON 17 - Haus 1 - Übersichten

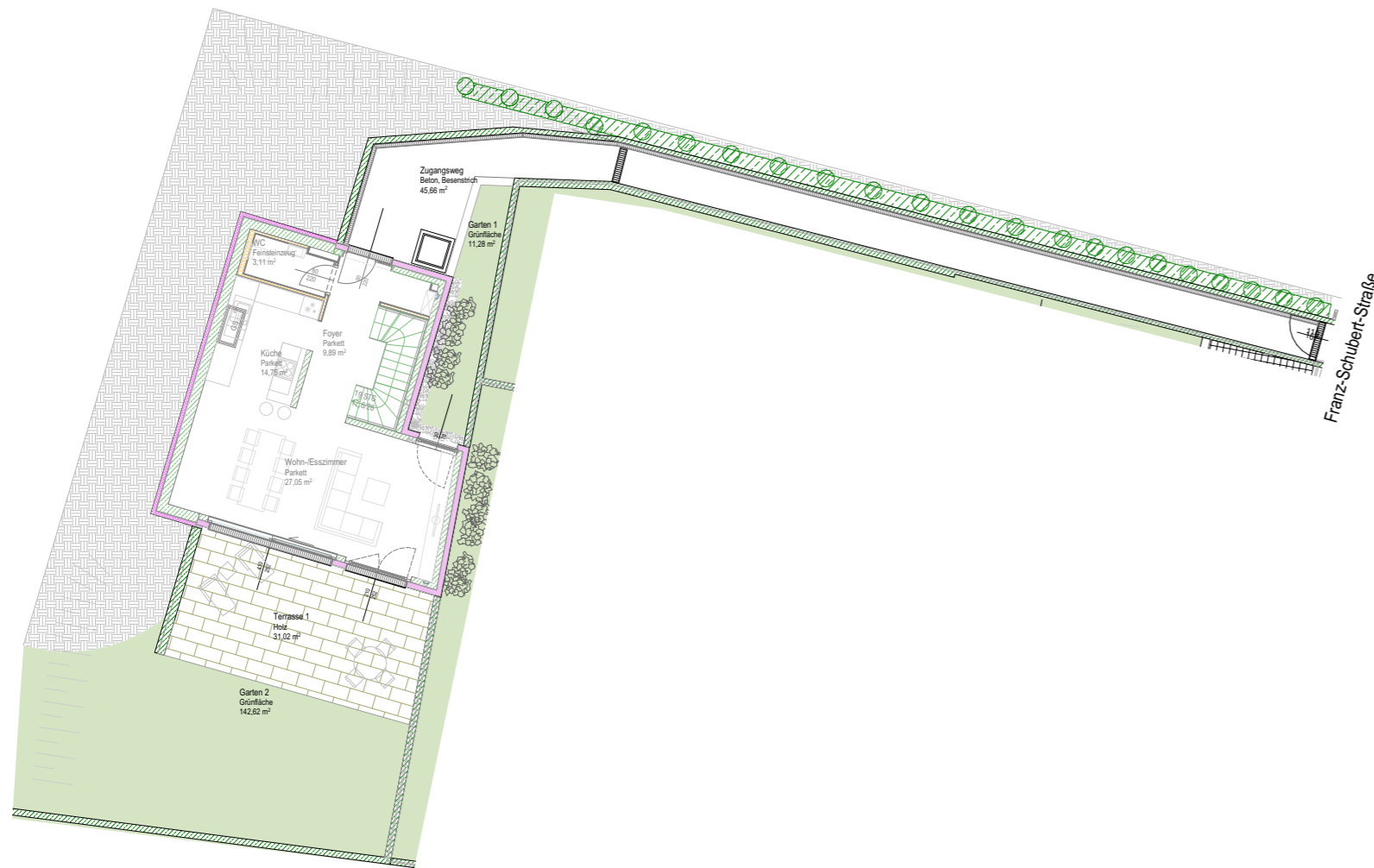
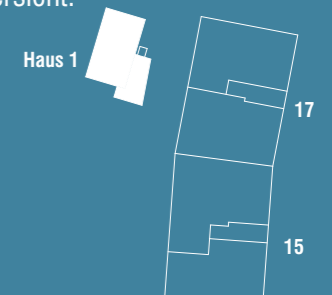
Wohnfläche: 172,24m²
Balkon: 1,14 m²
Terrassen: 86,43 m²
Garten: 153,90 m²

Raumhöhe: 2,34 - 2,61 m

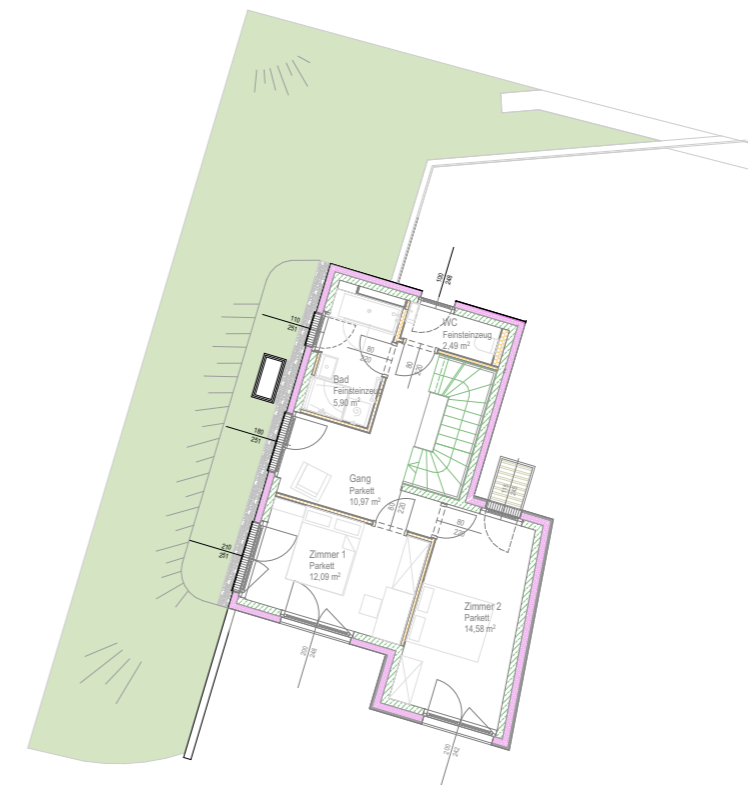
Geschoss:



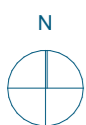
Übersicht:



Erdgeschoss



1.Obergeschoss



A3 | M 1:100, 1:200



Franz-Schuber-Straße 15-17
Projektentwicklungs GmbH
Margaretenstraße 28/3
1040 Wien

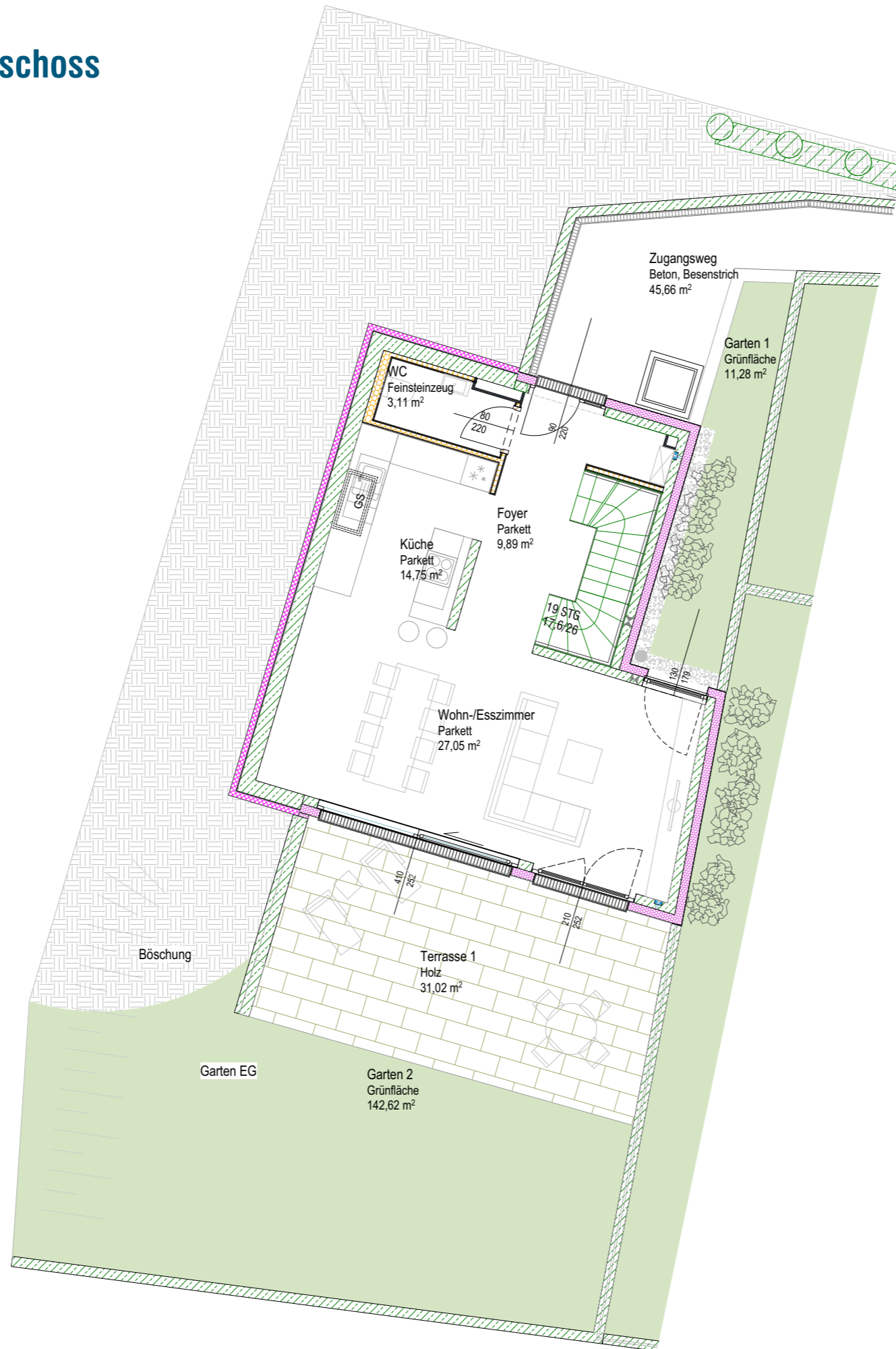
M/W ARTMÜLLER ARCHITEKTEN
ZIVILTECHNIKER GMBH

staatlich befugte und beidete Ziviltechniker
Stolberggasse 34 | 26 A-1050 Wien

Die in der Plandarstellung dargestellte Möblierung ist schematisch und dient ausschließlich zur Illustration. Diese Darstellungen sind unverbindliche Plankopien. Der Planung und Ausführung sind Änderungen vorbehalten. Es gilt die Bau- und Ausstattungsbeschreibung. Änderungen vorbehalten. Sämtliche Maße sind Rohbaumaße.

Planstand:

ON 17 - Haus 1 - Erdgeschoss



A3 | M 1:100



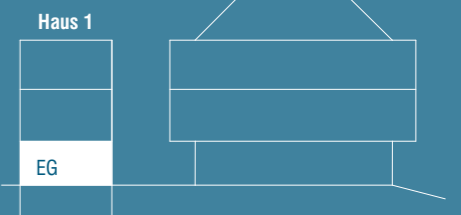
Franz-Schuber-Straße 15-17
1140 Wien

ON 17 - Haus 1 - Erdgeschoss

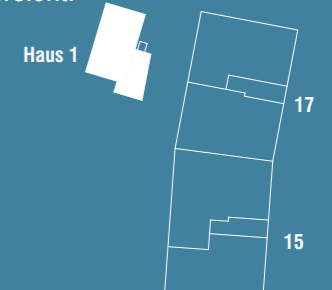
Wohnfläche: 172,24m²
Balkon: 1,14 m²
Terrassen: 86,43 m²
Garten: 153,90 m²

Raumhöhe: 2,34 - 2,61 m

Geschoss:



Übersicht:



Franz-Schuber-Straße 15-17
Projektentwicklungs GmbH
Margaretenstraße 28/3
1040 Wien

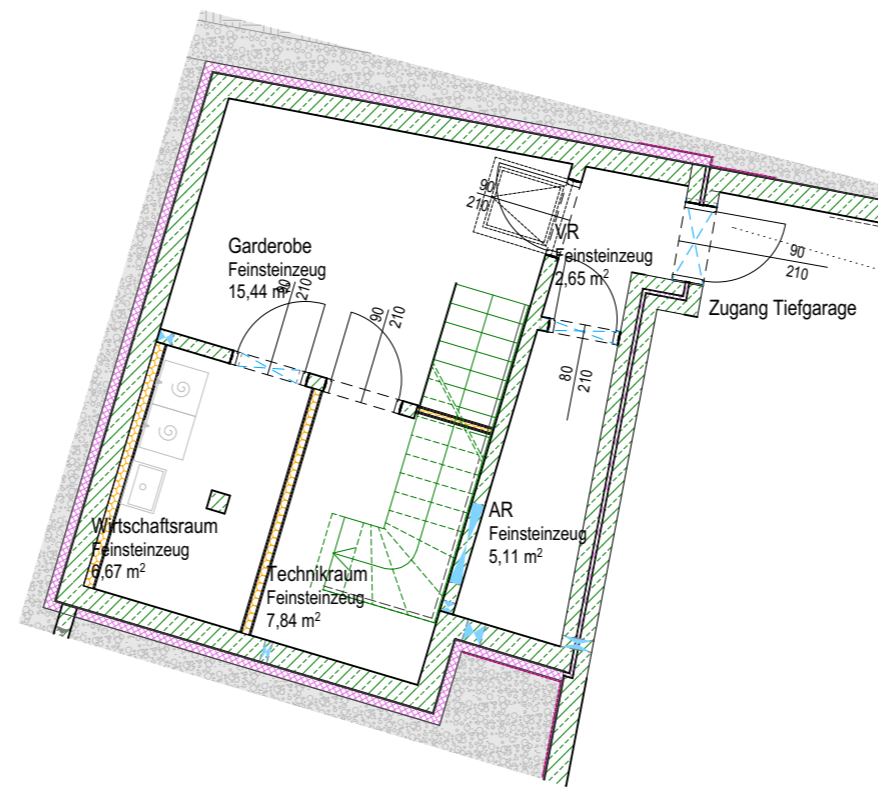
M/W ARTMÜLLER ARCHITEKTEN
ZIVILTECHNIKER GMBH

staatlich befugte und beidete Ziviltechniker
Stolberggasse 34 | 26 A-1050 Wien

Die in der Plandarstellung dargestellte Möblierung ist schematisch und dient ausschließlich zur Illustration. Diese Darstellungen sind unverbindliche Plankopien. Der Planung und Ausführung sind Änderungen vorbehalten. Es gilt die Bau- und Ausstattungsbeschreibung. Änderungen vorbehalten. Sämtliche Maße sind Rohbaumaße.

Planstand:

ON 17 - Haus 1 - Keller



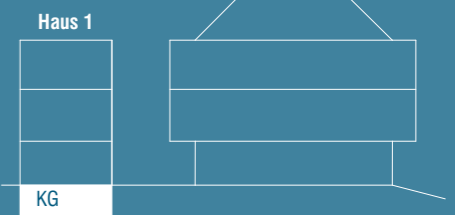
Franz-Schuber-Straße 15-17
1140 Wien

ON 17 - Haus 1 - Keller

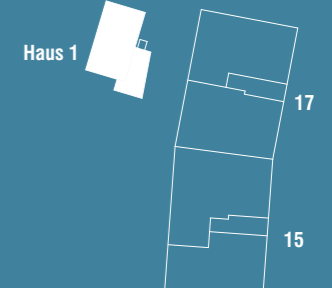
Wohnfläche: 172,24m²
Balkon: 1,14 m²
Terrassen: 86,43 m²
Garten: 153,90 m²

Raumhöhe: 2,34 - 2,61 m

Geschoss:



Übersicht:



Franz-Schuber-Straße 15-17
Projektentwicklungs GmbH
Margaretenstraße 28/3
1040 Wien

M\W ARTMÜLLER ARCHITEKTEN
ZIVILTECHNIKER GMBH

staatlich befugte und beidete Ziviltechniker
Stolberggasse 34 | 26 A-1050 Wien

Die in der Plandarstellung dargestellte Möblierung ist schematisch und dient ausschließlich zur Illustration. Diese Darstellungen sind unverbindliche Plankopien. Der Planung und Ausführung sind Änderungen vorbehalten. Es gilt die Bau- und Ausstattungsbeschreibung. Änderungen vorbehalten. Sämtliche Maße sind Rohbaumaße.

Planstand:



A3 | M 1:100

