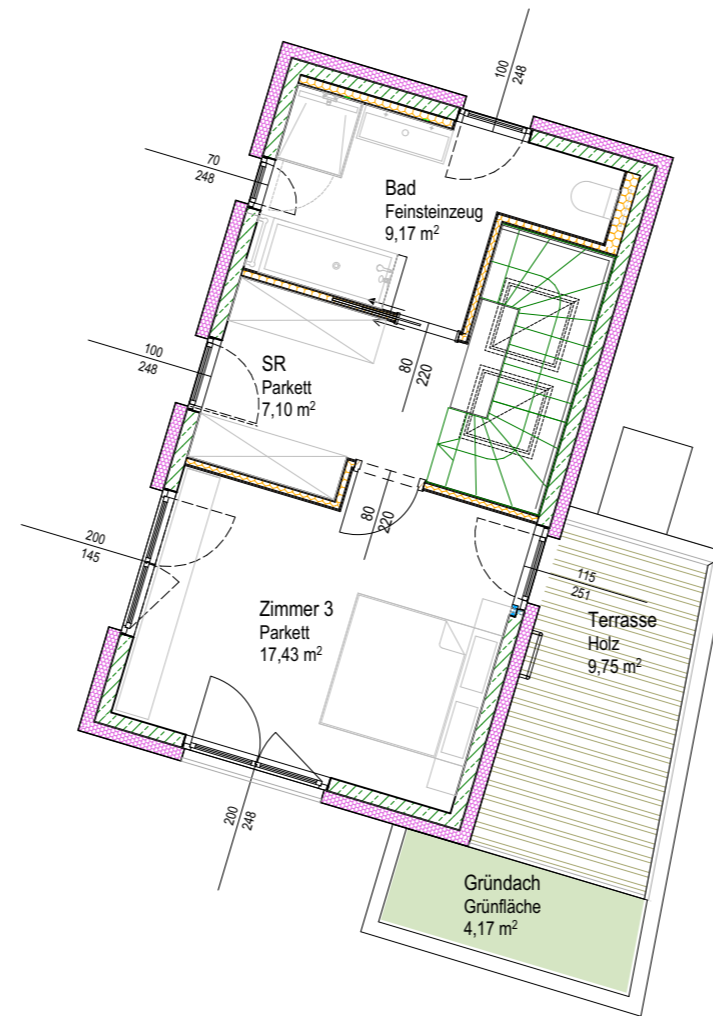


# ON 17 - Haus 1 - 2. Obergeschoss



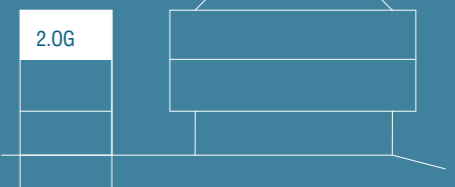
Franz-Schuber-Straße 15-17  
1140 Wien

## ON 17 - Haus 1 - 2. Obergeschoss

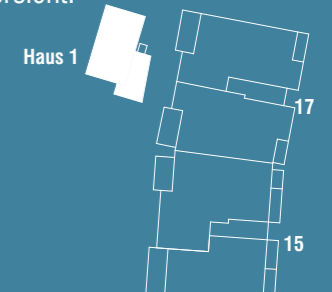
Wohnfläche: 172,24m<sup>2</sup>  
Balkon: 1,14 m<sup>2</sup>  
Terrassen: 86,43 m<sup>2</sup>  
Garten: 153,90 m<sup>2</sup>

Raumhöhe: 2,34 - 2,61 m

Geschoss:



Übersicht:



Franz-Schuber-Straße 15-17  
Projektentwicklungs GmbH  
Margaretenstraße 28/3  
1040 Wien

**M/W** ARTMÜLLER ARCHITEKTEN  
ZIVILTECHNIKER GMBH

staatlich befugte und beidete Ziviltechniker  
Stolberggasse 34 | 26 A-1050 Wien

Die in der Plandarstellung dargestellte Möblierung ist schematisch und dient ausschließlich zur Illustration. Diese Darstellungen sind unverbindliche Plankopien. Der Planung und Ausführung sind Änderungen vorbehalten. Es gilt die Bau- und Ausstattungsbeschreibung. Änderungen vorbehalten. Sämtliche Maße sind Rohbaumaße.

Planstand:



A3 | M 1:100



# ON 17 - Haus 1 - 1. Obergeschoss



A3 | M 1:100



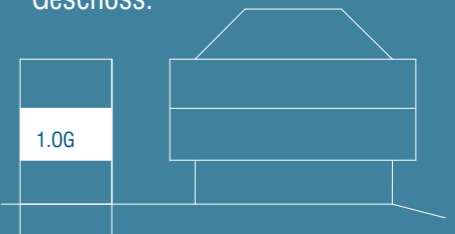
Franz-Schuber-Straße 15-17  
1140 Wien

## ON 17 - Haus 1 - 1. Obergeschoss

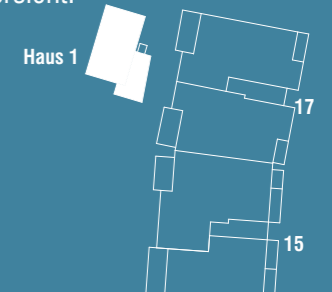
Wohnfläche: 172,24m<sup>2</sup>  
Balkon: 1,14 m<sup>2</sup>  
Terrassen: 86,43 m<sup>2</sup>  
Garten: 153,90 m<sup>2</sup>

Raumhöhe: 2,34 - 2,61 m

Geschoss:



Übersicht:



Franz-Schuber-Straße 15-17  
Projektentwicklungs GmbH  
Margaretenstraße 28/3  
1040 Wien

**M/W** ARTMÜLLER ARCHITEKTEN  
ZIVILTECHNIKER GMBH

staatlich befugte und beidete Ziviltechniker  
Stolberggasse 34 | 26 A-1050 Wien

Die in der Plandarstellung dargestellte Möblierung ist schematisch und dient ausschließlich zur Illustration. Diese Darstellungen sind unverbindliche Plankopien. Der Planung und Ausführung sind Änderungen vorbehalten. Es gilt die Bau- und Ausstattungsbeschreibung. Änderungen vorbehalten. Sämtliche Maße sind Rohbaumaße.

Planstand: